



ENTRANCE
土間が広いentrance

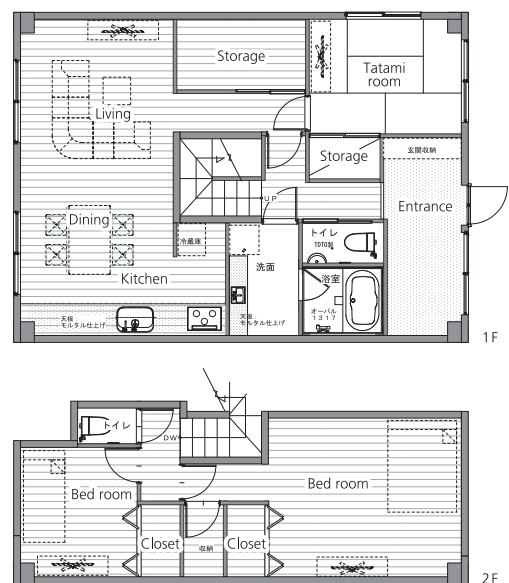
自転車が趣味のFさんのために、土間を広く設計した玄関。造作したシューズボックスは左右にあり収納力バツグン。ブルーの塗り壁が爽快感をプラス

SANITARY

カクカクボウルのsanitary



キッチンとおそろいに仕上げたサニタリー。可愛らしさを無くすためにカクカクのボウルをチョイス



ROOM

素材感をUPlしたroom

2階は白い壁にしたい、という希望でコンクリートのグレーがでないように何度も上塗り。子どもが落書きをしたら、自分で壁を塗り、補修ができる手軽さもいい



アンメゾンワールドと造った
「素材感が映えるヴィンテージな空間」

大阪府・Fさま邸

◆会社information

設計・施工
アンメゾンワールド株式会社
〒540-0012
大阪府大阪市中央区谷町2丁目5番4号9階
☎ 0120-171-747
http://am-world.info/

素材の質感を活かし、カフェのような雰囲気ある空間づくりが得意なデザイナー集団。デザインの追求だけでなく、10年先、20年先を見据えて耐震補強などにもこだわり、中間マージンのない、独自の施工でトータルコーディネート。
また、「気になる物件があるんだけど、この物件でリノベーションできるかな…」などの疑問にも対応。リノベーションに向く物件かどうかを専門家の立場からアドバイス。もちろんイチからの物件探しもサポートしてくれる。

Data

- 大阪府・Fさま邸
- * 築年数 27年 (昭和61年築)
- * 工事期間 3ヶ月
- * 専有面積 105.43㎡
- * 設計・施工 アンメゾンワールド株式会社

Instruments

- * キッチン オーダー製作
- * 食洗器 miele
- * ガスコンロ ハーマン
- * オープンレンジ エレクトロラックス
- * パントリー オーダー製作
- * 洗面 オーダー製作
- * 浴室 オーバル1317
- * トイレ TOTO
- * 床材 フレンチオーク無垢フローリング
- * シューズボックス オーダー製作

工事費内訳

- 解体工事 600,000円
- 大工工事 2,500,000円
- 住宅設備機器 1,800,000円
- 左官・塗装工事 550,000円
- 電気・給排水工事 800,000円
- 無垢材・造作家具製作 500,000円
- その他工事 350,000円
- 工事費合計 7,100,000円

KITCHEN

モルタルのkitchen



モルタルで仕上げたキッチンにはドイツ・miele社の食洗器を組み込み、デザインにこだわった

一枚の写真を見て、ときめいた。それはモルタルのキッチン。仕事から、たくさんの新築集合住宅を見てきたFさんご夫婦は、かねてから自分が住む家がありきたりではなく個性のある空間にしたい、という希望を持っていた。そんな時、モルタルのキッチンの写真を見て、「コレだ！」と決意。インターネットで検索し、アンメゾンワールドを知り、早速相談。実は、他にも相談した会社があるのだが、理想を話すと「ウチでは無理！」という返答ばかりで予算も想像以上。しかし、アンメゾンワールドは「大丈夫です。予算内に仕上げます」と心強い返事。

机上の設計でもしっかり練ったが、現場での詰りもかなり時間をとった。思い通りのサイズに収めるために、シューズボックスやパントリーも造作。しかし、あまりにも家具がない家も味気ない、とダイニングテーブルや作業台がわりのデスクはインテリアショップを巡り、お気に入りの逸品を発見。自然由来の素材感がある素材をセンス良くまとめ、築27年、メゾネットタイプの集合住宅がヴィンテージ感あふれる住空間へと生まれ変わった。